

 **SUZUKI**

**BURGMAN 400**

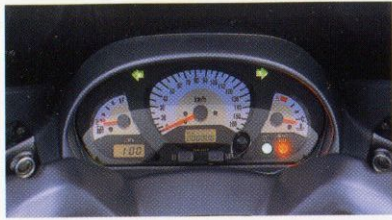
AN 400



# Der Roller im Motorradformat: Burgman AN 400.

Neue Maßstäbe in der gehobenen Roller-Klasse? Der Burgman setzt sie. Mit einem bei Rollern noch nie dagewesenen Hubraum von 385 cm<sup>3</sup>. Mit exklusivem Design. Mit überragender Komfort- und Sicherheits-Ausstattung.



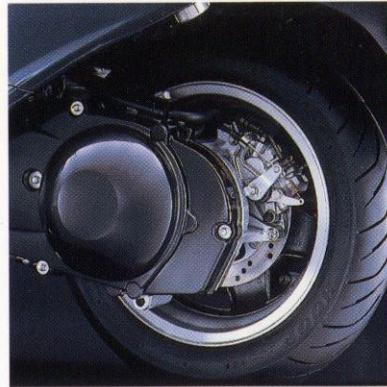


### Erfahren Sie Erste-Klasse Komfort.

Mit dem Burgman AN 400 fahren heißt, mit höchstmöglichem Komfort auf Tour gehen. Nehmen Sie Platz auf dem bequemen Doppelsitz. Vergessen Sie Wind und Wetter, die großflächige Frontverkleidung schützt Sie davor. Und die progressive Monoshock-Federung (einstellbar), die stabile Vorderradgabel sowie die 13-Zoll-Räder schlucken Fahrbahnebenheiten einfach weg. Alles bestens im Griff haben Sie durch die ergonomische Lenkerhaltung und bequem erreichbare Bedieninstrumente.

### Volle Kraft voraus!

Wenn andere Roller sich schon mühsam in höchsten Drehzahlbereichen quälen, dann legt der Burgman AN 400 noch einen Zahn zu. Mit seiner souveränen Kraft aus dem Einzylinder 4-Takt-Motor mit vier Ventilen zieht er bei Beschleunigung und Endgeschwindigkeit mit manchem Motorrad locker mit. Das hohe Drehmoment bei mittleren Drehzahlen läßt Sie auch mit Beifahrer an Bord komfortabel cruisen. So wird zügig getourt – in der Stadt ebenso wie auf langen Autobahnstrecken.



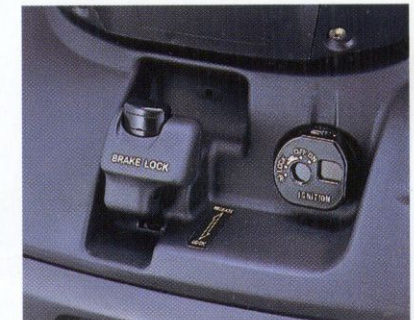
### Safety first.

Sicherheit, Komfort, Fahrspaß – wenn Sie diese drei Dinge immer auf Ihrer Tour dabei haben wollen, dann ist der Burgman genau richtig für Sie. Für die Sicherheit zuständig sind unter anderem die großen Scheibenbremsen – Ø 260 mm vorne, Ø 210mm hinten. Zugepackt wird mit dem neuartigen Kombinations-Bremssystem: Der rechte Bremshebel für die Vorderradbremse, der linke für hinten und vorne gleichzeitig. Wohldosiert oder knallhart, und mit wenig Kraftaufwand. Das taillierte Trittbrett und die niedrige Sitzhöhe (nur 695 mm) sorgen zudem für optimale Standsicherheit.



### Ausgestattet für höchste Ansprüche.

Platz da! Aber natürlich, der Burgman hat insgesamt drei Staufächer, das größte unter dem Sitz schluckt locker einen DIN A3-großen Koffer oder auch einen Integralhelm. Apropos schlucken: in den Tank passen 13 Liter, da geht's eine ganze Weile ohne Tankstopp. Weitere Ausstattungs-Highlights: Instrumente mit exklusiver Beleuchtung. Magnet-Verriegelung des Zündschlosses. Feststellbremse...





## Das Triebwerk

Bauart	Einzylinder-Viertaktmotor
Kühlung	wassergekühlt
Hubraum	385 cm <sup>3</sup>
Bohrung x Hub	83,0 x 71,2 mm
Verdichtung	10,2 : 1
Leistung	24 kW (33 PS) bei 8.000 min <sup>-1</sup>
Drehmoment	32 Nm bei 6.000 min <sup>-1</sup>
Ventile pro Zylinder	4
Ventilsteuerung	OHC
Vergaser	KEIHIN, CVK 36
Starter	Elektro

## Die Fahrsicherheit

Rahmenbauart	4-Rohr-Stahlrahmen
Vorderradaufhängung	Teleskopgabel, Ø 41 mm
Hinterradaufhängung	Einarm-Triebsatzschwinge mit liegendem Mono-Federbein, Link-System
Federweg vorn	100 mm
Federweg hinten	100 mm
Bremsanlage vorn	Scheibe Ø 260 mm
Bremsanlage hinten	Scheibe Ø 210 mm, Kombi-Bremse
Felgenreiße vorn	MT 3.00 x 13
Felgenreiße hinten	MT 3.50 x 13
Bereifung vorn	110/90-13 55P
Bereifung hinten	130/70-13 63P



Bei straßenzugelassenen Motorrädern der Kategorie ab und über 250 cm<sup>3</sup> Hubraum.



Das muß drin sein.



Suzukifahrer nehmen Rücksicht.

Die SUZUKI MOTOR GMBH DEUTSCHLAND behält sich das Recht vor, Ausrüstung, technische Angaben, Farben, Materialien und ähnliche Dinge entsprechend den örtlichen Bedingungen ohne Ankündigung zu ändern. Es ist zulässig, die Fertigung eines bestimmten Modells ohne Mitteilung einzustellen. Im Falle solcher Änderungen erkundigen Sie sich bitte bei Ihrem örtlichen Händler. Die tatsächlichen Farböne der Karosserieteile können sich leicht von der Wiedergabe der Farben in dieser Broschüre unterscheiden.

SUZUKI Motor GmbH Deutschland, Postfach 18 06, 64636 Heppenheim, Tel. 06252/705-0, BTX \*21853#, Internet: <http://www.SUZUKI.de>

## Die Elektrik

Zündung	Transistorspulen-Zündung, vollelektronisch
Drehstromgenerator	325 W
Batterie	12 V/ 8 Ah

## Die Dimensionen

Gesamtlänge	2.260 mm
Gesamtbreite	765 mm
Gesamthöhe	1.365 mm
Radstand	1.590 mm
Sitzhöhe	695 mm
Trockengewicht	174 kg
Zulässiges Gesamtgewicht	390 kg
Tankinhalt inkl. Reserve	13 Liter
Farben	Maroon, Blau, Silber

## Die Kraftübertragung

Getriebe	Keilriemenvariomatik
Kupplung	mechanische Fliehkraftkupplung, automatisch
Antrieb	Keilriemen
Höchstgeschwindigkeit	140 km/h

Fragen Sie nach den aktuellen Finanzierungs- und Leasing-Angeboten: Wir beraten Sie gerne. Ihr SUZUKI-Vertragshändler:

**SCHREIBER**

ZWEIRAD & MOTOR-TECHNIK

Käfertalerstraße 220a - 222

68167 Mannheim

Tel. 0621/33843-0 · Fax 0621/33843-23



**SUZUKI**

Ride the winds of change